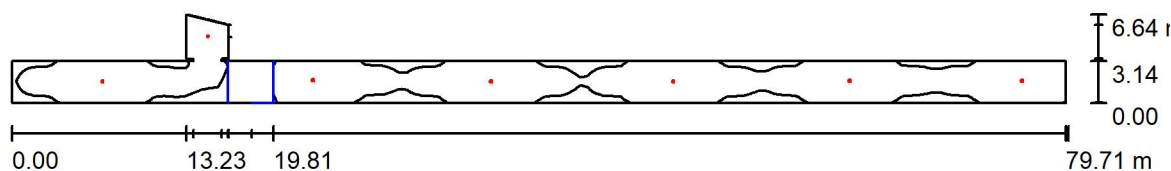




Edytor
Telefon
faks
e-Mail

Piwnica - komunikacja / Podsuł



Wysokość pomieszczenia: 2.320 m, Wysokość montażu: 2.320 m,
Współczynnik konserwacji: 0.85

Wartości Lux

Powierzchnia	ρ [%]	E_m [lx]	E_{min} [lx]	E_{max} [lx]
Płaszczyzna pracy	/	3.56	0.00	11
Podłoga	0	3.39	0.00	11
Sufit	0	0.01	0.00	0.19
Ściany (12)	0	0.95	0.00	20

Płaszczyzna pracy:

Wysokość: 0.020 m
Siatka: 128 x 128 Punkty
Margines: 0.000 m

Wykaz opraw

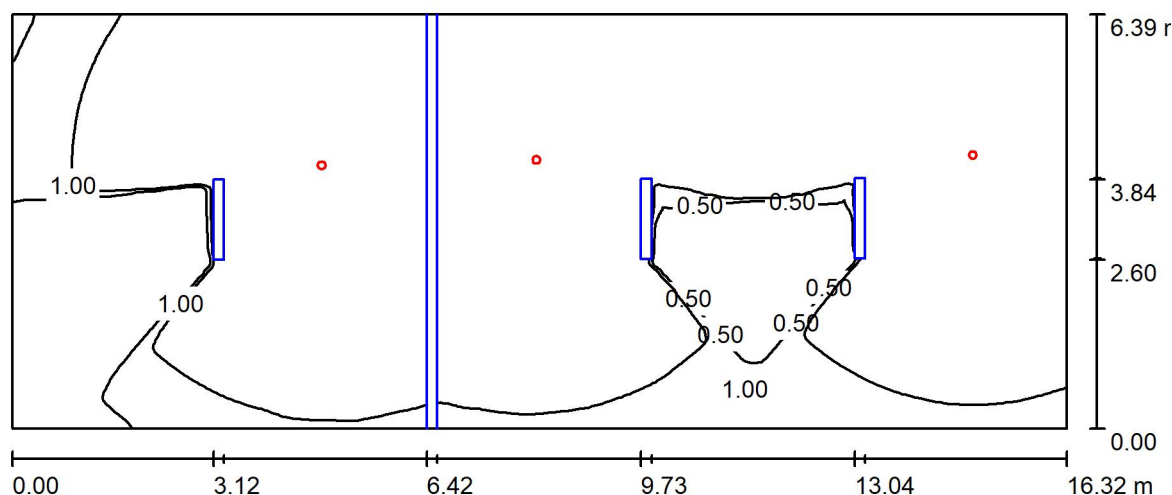
Nr.	Ilość	Etykieta (Czynnik korekcyjny)	Φ (Oprawa) [lm]	Φ (Lampy)
1	1	HYBRYD ORBIT SU LED - AR-3W-CW (1.000)	192	
2	6	HYBRYD ORBIT SU LED - RP-3W-CW (1.000)	221	
W sumie:			1516	W sumie: 1

Specyfikacja mocy przyłączeniowej: $0.08 \text{ W/m}^2 = 2.27 \text{ W/m}^2/100 \text{ lx}$ (Powierzchnia podstawowa: 260)



Edytor
Telefon
faks
e-Mail

Piwnica - Magazyn + CO / Podsuł



Wysokość pomieszczenia: 2.330 m, Wysokość montażu: 2.330 m,
Współczynnik konserwacji: 0.85

Wartości Lux

Powierzchnia	ρ [%]	E_m [lx]	E_{min} [lx]	E_{max} [lx]
Płaszczyzna pracy	/	2.76	0.00	8.36
Podłoga	0	2.70	0.01	8.22
Sufit	0	0.09	0.01	0.44
Ściany (4)	0	1.18	0.03	13

Płaszczyzna pracy:

Wysokość: 0.020 m
Siatka: 128 x 128 Punkty
Margines: 0.000 m

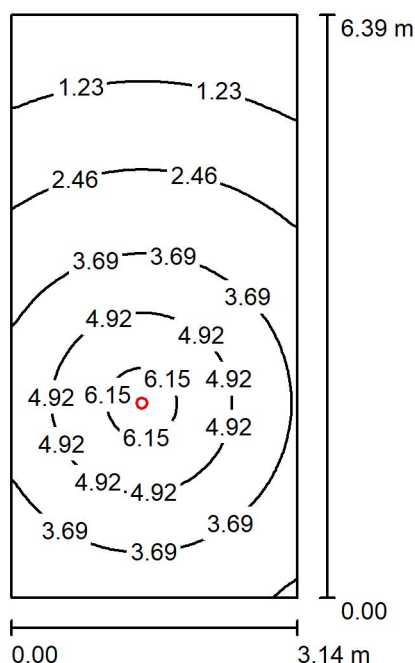
Wykaz opraw

Nr.	Ilość	Etykieta (Czynnik korekcyjny)	Φ (Oprawa) [lm]	Φ (Lampy)
1	3	HYBRYD ORBIT SU LED - AR-3W-CW (1.000)	192	
			W sumie: 576	W sumie:

Specyfikacja mocy przyłączeniowej: $0.09 \text{ W/m}^2 = 3.12 \text{ W/m}^2 / 100 \text{ lx}$ (Powierzchnia podstawowa: 10^4)

Edytor
Telefon
faks
e-Mail

Przykładowe doświetlenie pomieszczenia ORBIT AR / Podsu



Wysokość pomieszczenia: 2.500 m, Wysokość montażu: 2.500 m,
Współczynnik konserwacji: 0.85

Wartości Lu

Powierzchnia	ρ [%]	E_m [lx]	E_{min} [lx]	E_{max} [lx]
Płaszczyzna pracy	/	3.29	0.69	6.85
Podłoga	0	3.25	0.69	6.73
Sufit	0	0.00	0.00	0.00
Ściany (4)	0	2.05	0.00	13

Płaszczyzna pracy:

Wysokość: 0.020 m
Siatka: 128 x 64 Punkty
Margines: 0.000 m

UGR

Lewa ściana 28
Dolna ściana 27
(CIE, SHR = 0.25.)

Wzdłuż-

W poprzek

do osi c

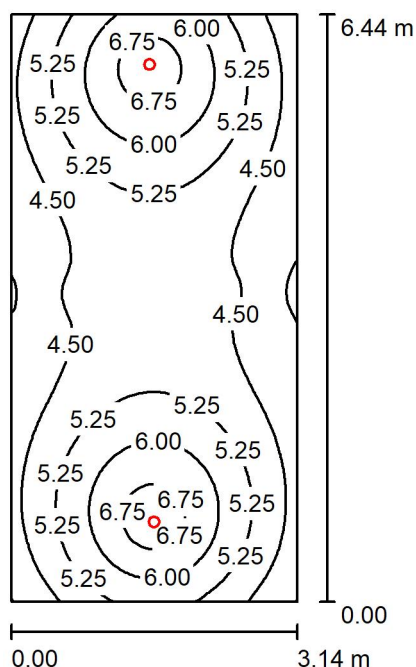
Wykaz opraw

Nr.	Ilość	Etykieta (Czynnik korekcyjny)	Φ (Oprawa) [lm]	Φ (Lampy)
1	1	HYBRYD ORBIT SU LED - AR-3W-CW (1.000)	192	
W sumie:			192	W sumie:

Specyfikacja mocy przyłączeniowej: $0.15 \text{ W/m}^2 = 4.55 \text{ W/m}^2/100 \text{ lx}$ (Powierzchnia podstawowa: 20.

Edytor
Telefon
faks
e-Mail

Przykładowa klatka schodowa / Podsu



Wysokość pomieszczenia: 2.500 m, Wysokość montażu: 2.500 m,
Współczynnik konserwacji: 0.85

Wartości Lu

Powierzchnia	ρ [%]	E_m [lx]	E_{min} [lx]	E_{max} [lx]
Płaszczyzna pracy	/	5.13	3.60	7.37
Podłoga	0	5.09	3.61	7.26
Sufit	0	0.00	0.00	0.00
Ściany (4)	0	4.66	0.00	91

Płaszczyzna pracy:

Wysokość: 0.020 m
Siatka: 128 x 64 Punkty
Margines: 0.000 m

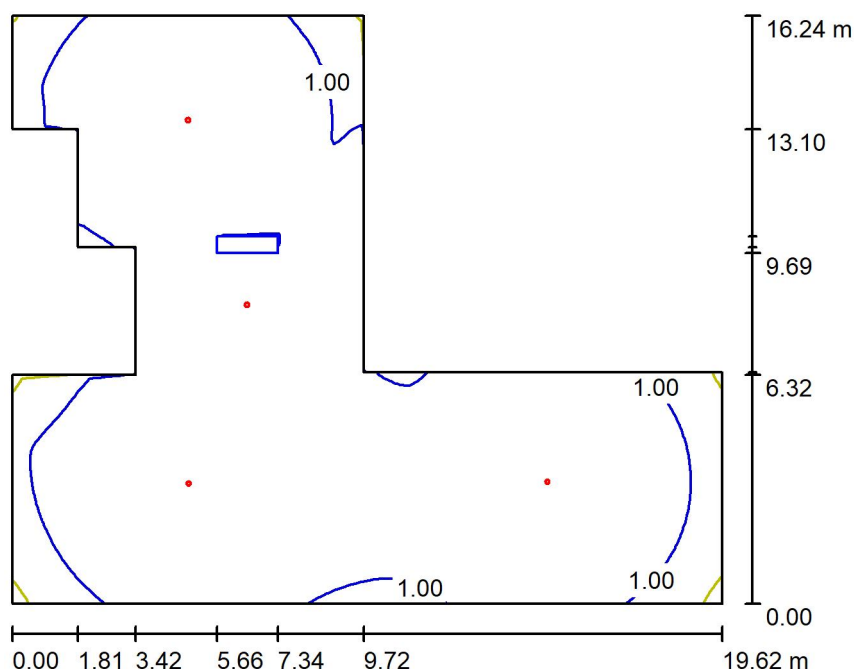
Wykaz opraw

Nr.	Ilość	Etykieta (Czynnik korekcyjny)	Φ (Oprawa) [lm]	Φ (Lampy)
1	2	HYBRYD ORBIT SU LED - AR-3W-CW (1.000)	192	
			W sumie: 384	W sumie:

Specyfikacja mocy przyłączeniowej: $0.30 \text{ W/m}^2 = 5.78 \text{ W/m}^2/100 \text{ lx}$ (Powierzchnia podstawowa: 20.

Edytor
Telefon
faks
e-Mail

Parter - kuchnia i stołówka / Podsu



Wysokość pomieszczenia: 3.200 m, Wysokość montażu: 3.200 m,
Współczynnik konserwacji: 0.85

Wartości Lux

Powierzchnia	ρ [%]	E_m [lx]	E_{min} [lx]	E_{max} [lx]
Płaszczyzna pracy	/	2.18	0.43	4.89
Podłoga	0	2.16	0.00	4.85
Sufit	0	0.02	0.00	0.37
Ściany (12)	0	0.76	0.00	3.32

Płaszczyzna pracy:

Wysokość: 0.020 m
Siatka: 128 x 128 Punkty
Margines: 0.000 m

Wykaz oprav

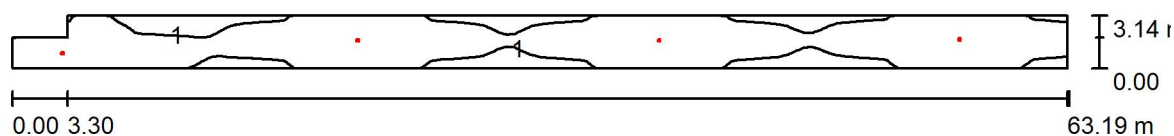
Nr.	Ilość	Etykieta (Czynnik korekcyjny)	Φ (Oprawa) [lm]	Φ (Lampy)
1	4	HYBRYD ORBIT SU LED - AR-3W-CW (1.000)	192	
			W sumie: 767	W sumie:

Specyfikacja mocy przyłączeniowej: $0.06 \text{ W/m}^2 = 2.71 \text{ W/m}^2/100 \text{ lx}$ (Powierzchnia podstawowa: 20 m^2)



Edytor
Telefon
faks
e-Mail

Parter - komunikacja 1 / Podsuł



Wysokość pomieszczenia: 3.220 m, Wysokość montażu: 3.220 m,
Współczynnik konserwacji: 0.85

Wartości Lux

Powierzchnia	ρ [%]	E_m [lx]	E_{min} [lx]	E_{max} [lx]
Płaszczyzna pracy	/	2.26	0.20	5.72
Podłoga	0	2.25	0.21	5.65
Sufit	0	0.00	0.00	0.00
Ściany (6)	0	0.74	0.00	24

Płaszczyzna pracy:

Wysokość: 0.020 m
Siatka: 128 x 64 Punkty
Margines: 0.000 m

Wykaz opraw

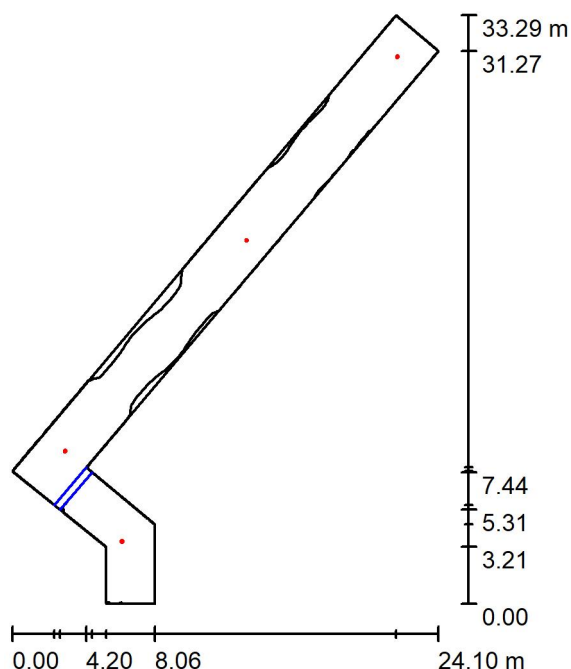
Nr.	Ilość	Etykieta (Czynnik korekcyjny)	Φ (Oprawa) [lm]	Φ (Lampy)
1	4	HYBRYD ORBIT SU LED - RP-3W-CW (1.000)	221	
			W sumie: 883	W sumie:

Specyfikacja mocy przyłączeniowej: $0.06 \text{ W/m}^2 = 2.74 \text{ W/m}^2 / 100 \text{ lx}$ (Powierzchnia podstawowa: 194



Edytor
Telefon
faks
e-Mail

Parter - komunikacja 2 / Podsuł



Wysokość pomieszczenia: 3.170 m, Wysokość montażu: 3.170 m,
Współczynnik konserwacji: 0.85

Wartości Lux

Powierzchnia	ρ [%]	E_m [lx]	E_{min} [lx]	E_{max} [lx]
Płaszczyzna pracy	/	3.01	0.48	6.02
Podłoga	0	2.96	0.00	5.95
Sufit	0	0.01	0.00	0.26
Ściany (8)	0	1.22	0.00	71

Płaszczyzna pracy:

Wysokość: 0.020 m
Siatka: 128 x 128 Punkty
Margines: 0.000 m

Wykaz opraw

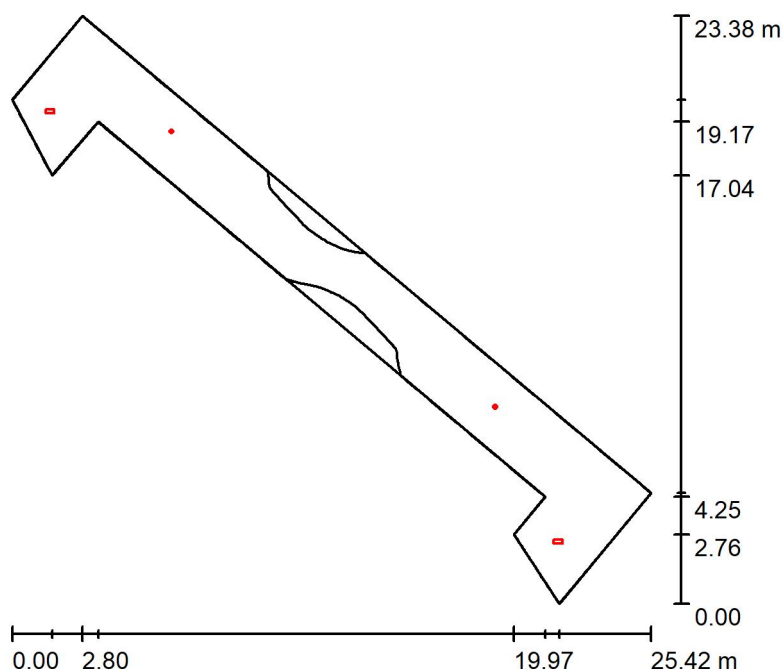
Nr.	Ilość	Etykieta (Czynnik korekcyjny)	Φ (Oprawa) [lm]	Φ (Lampy)
1	4	HYBRYD ORBIT SU LED - RP-3W-CW (1.000)	221	
			W sumie: 883	W sumie:

Specyfikacja mocy przyłączeniowej: $0.09 \text{ W/m}^2 = 3.13 \text{ W/m}^2/100 \text{ lx}$ (Powierzchnia podstawowa: 127



Edytor
Telefon
faks
e-Mail

Parter - komunikacja 3 / Podsuł



Wysokość pomieszczenia: 3.170 m, Wysokość montażu: 3.170 m,
Współczynnik konserwacji: 0.85

Wartości Lux

Powierzchnia	ρ [%]	E_m [lx]	E_{min} [lx]	E_{max} [lx]
Płaszczyzna pracy	/	6.89	0.34	17
Podłoga	0	6.85	0.35	17
Sufit	0	0.00	0.00	0.00
Ściany (8)	0	4.60	0.00	66

Płaszczyzna pracy:

Wysokość: 0.020 m
Siatka: 128 x 128 Punkty
Margines: 0.000 m

Wykaz opraw

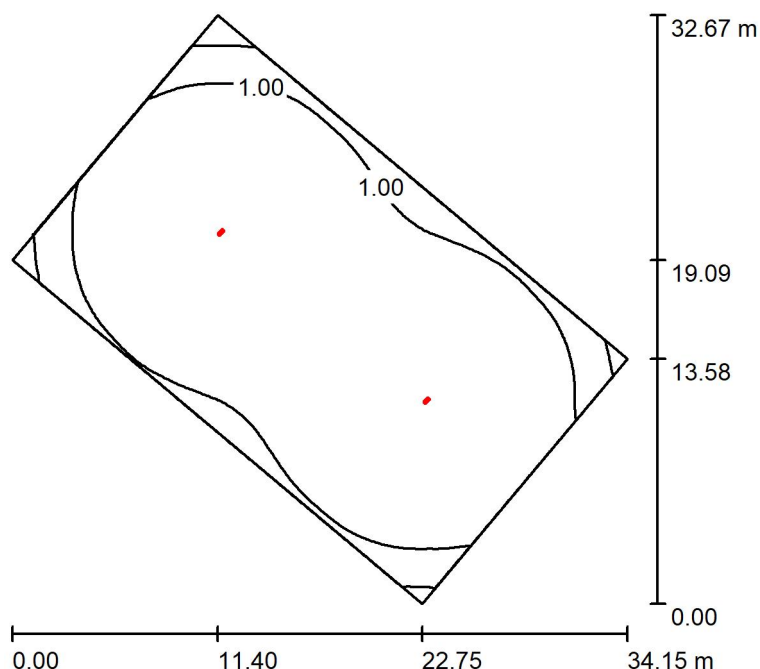
Nr.	Ilość	Etykieta (Czynnik korekcyjny)	Φ (Oprawa) [lm]	Φ (Lampy)
1	2	HYBRYD ORBIT SU LED - RP-3W-CW (1.000)	221	
2	2	HYBRYD PRIMOS II LED - AR-5W-CW r03 (1.000)	810	
W sumie:			2061	2

Specyfikacja mocy przyłączeniowej: $0.16 \text{ W/m}^2 = 2.37 \text{ W/m}^2/100 \text{ lx}$ (Powierzchnia podstawowa: 97.



Edytor
Telefon
faks
e-Mail

Sala gimnastyczna / Podsu



Wysokość pomieszczenia: 7.000 m, Wysokość montażu: 7.000 m,
Współczynnik konserwacji: 0.85

Wartości Lux

Powierzchnia	ρ [%]	E_m [lx]	E_{min} [lx]	E_{max} [lx]
Płaszczyzna pracy	/	2.01	0.30	3.44
Podłoga	0	2.00	0.30	3.43
Sufit	0	0.00	0.00	0.00
Ściany (4)	0	0.49	0.01	1.72

Płaszczyzna pracy:

Wysokość: 0.020 m
Siatka: 128 x 128 Punkty
Margines: 0.000 m

Wykaz opraw

Nr.	Ilość	Etykieta (Czynnik korekcyjny)	Φ (Oprawa) [lm]	Φ (Lampy)
1	2	HYBRYD PRIMOS II LED - AR-5W-CW r03 (1.000)	810	
W sumie:			1620	1

Specyfikacja mocy przyłączeniowej: $0.02 \text{ W/m}^2 = 0.95 \text{ W/m}^2/100 \text{ lx}$ (Powierzchnia podstawowa: 526



Edytor
Telefon
faks
e-Mail

Piętro - komunikacja / Podsuł



Wysokość pomieszczenia: 3.230 m, Wysokość montażu: 3.230 m,
Współczynnik konserwacji: 0.85

Wartości Lux

Powierzchnia	ρ [%]	E_m [lx]	E_{min} [lx]	E_{max} [lx]
Płaszczyzna pracy	/	2.34	0.37	5.69
Podłoga	0	2.33	0.37	5.62
Sufit	0	0.00	0.00	0.00
Ściany (4)	0	0.66	0.00	12

Płaszczyzna pracy:

Wysokość: 0.020 m
Siatka: 128 x 64 Punkty
Margines: 0.000 m

Wykaz opraw

Nr.	Ilość	Etykieta (Czynnik korekcyjny)	Φ (Oprawa) [lm]	Φ (Lampy)
1	5	HYBRYD ORBIT SU LED - RP-3W-CW (1.000)	221	
W sumie:			1104	1

Specyfikacja mocy przyłączeniowej: $0.06 \text{ W/m}^2 = 2.56 \text{ W/m}^2/100 \text{ lx}$ (Powierzchnia podstawowa: 250)